

*L'association Culturelle et Cultuelle de Dammartin-en-Goële*

**présente**

# **Institut Culturel et Cultuel de Dammartin-en-Goële**

**AVANT PROJET SOMMAIRE**



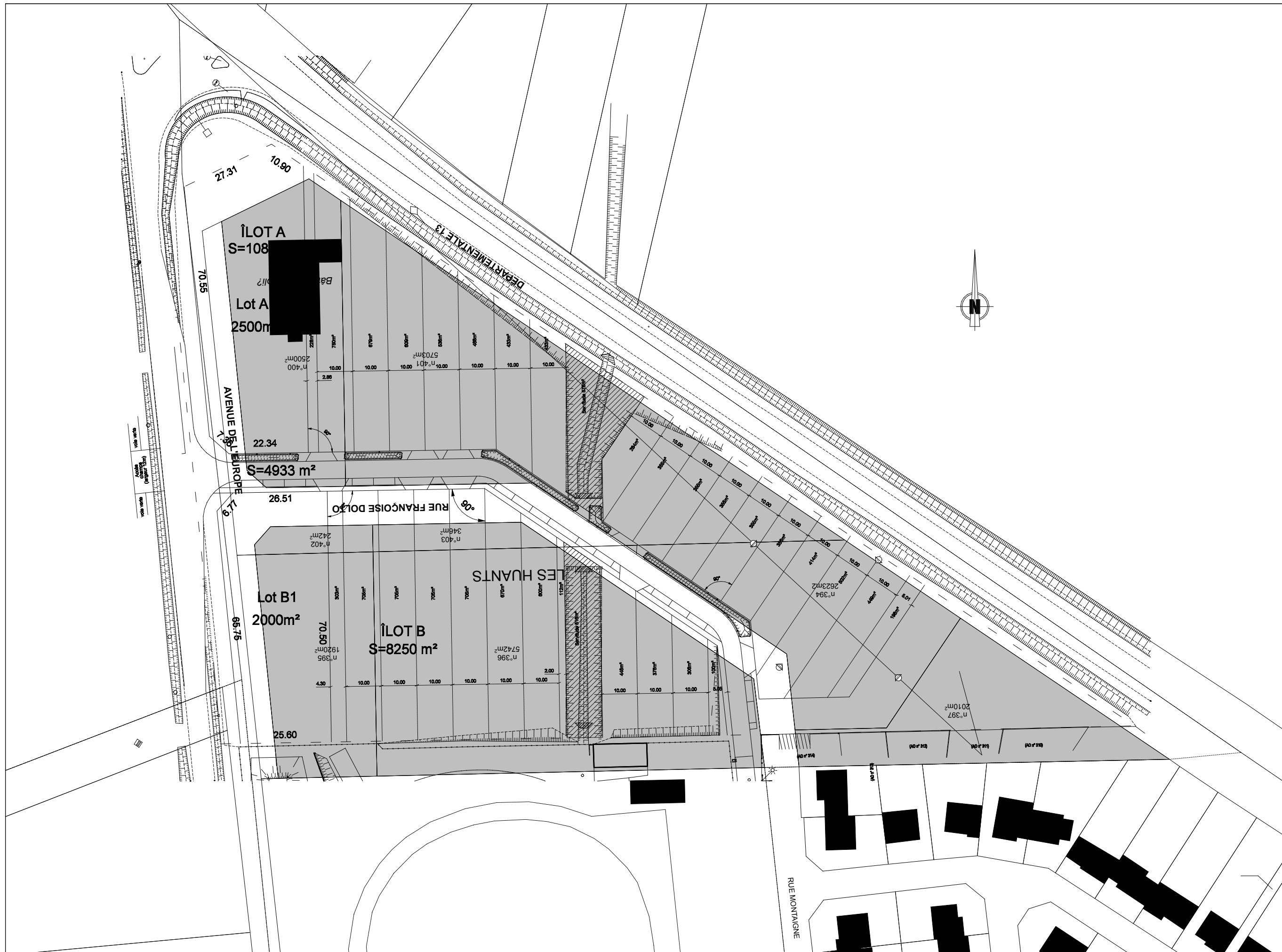
*"Si tu diffères de moi, mon frère, loin  
de me léser, tu m'enrichis."*

**Saint Exupéry**

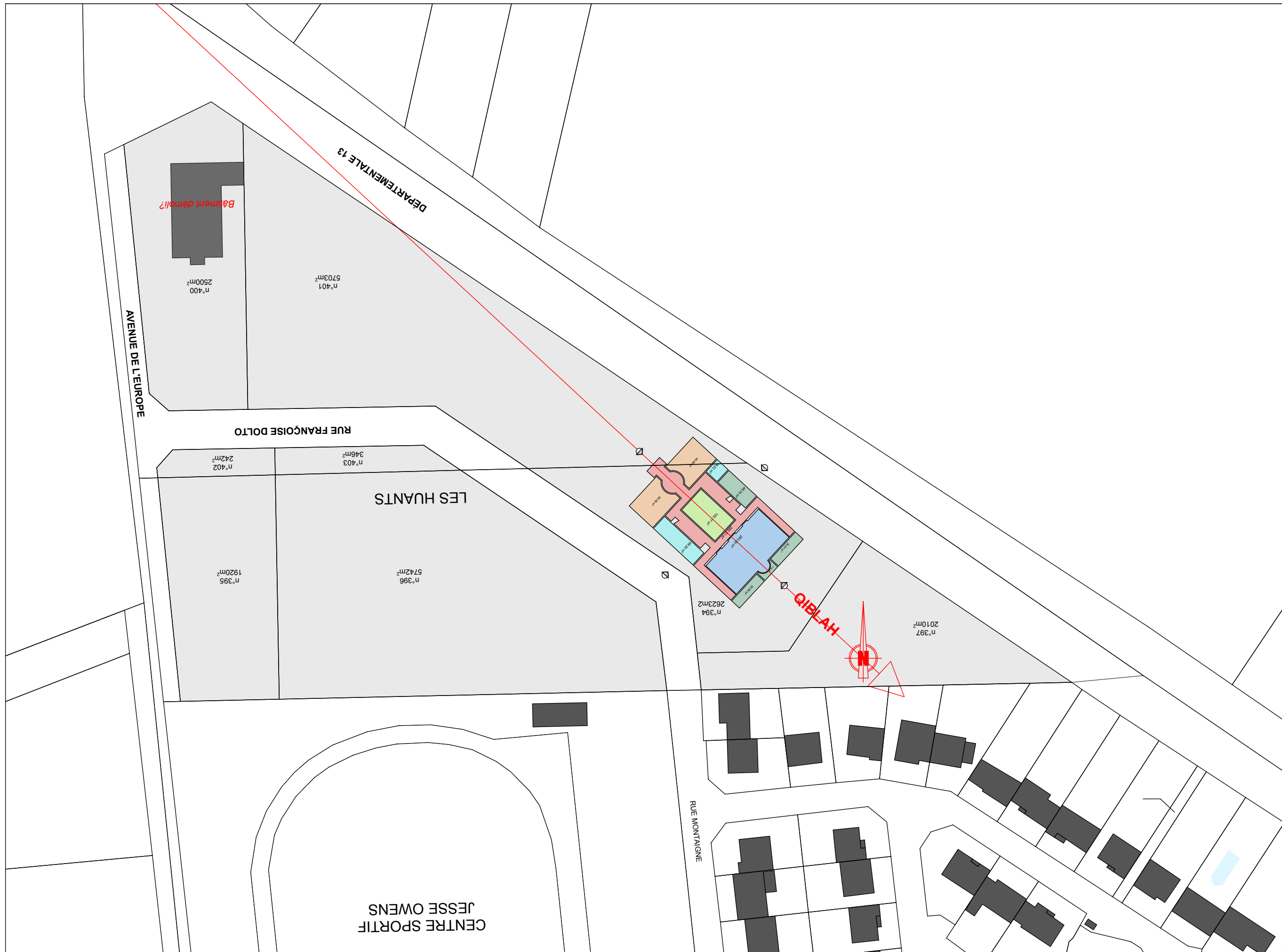
**ARCHI  
TEC **XXM**  
TURES**

eco-construction & prospective

**Association  
Culturelle  
Cultuelle  
Dammartin-en-Goële**



Les documents présents relèvent de conception générale.  
Les cotes d'arase, de dimensions ainsi que les profils, sections, surfaces ou épaisseurs des éléments entrant dans la composition des ouvrages donnés ne sont qu'indicatifs.  
Ces plans ne pourront en aucun cas être utilisés par les entrepreneurs comme documents d'exécutions sur les chantiers. Chaque entreprise établira sous sa responsabilité tous dessins d'exécutions, calpins, tracés, détails, ainsi que toutes notes de calculs, notes explicatives et justificatives nécessaires à l'exécution des travaux en conformité avec les plans à faire valider par le maître-d'oeuvre.



Les documents présents relèvent de conception générale.  
Les cotes d'arase, de dimensions ainsi que les profils, sections, surfaces ou épaisseurs des éléments entrant dans la composition des ouvrages donnés ne sont qu'indicatifs.  
Ces plans ne pourront en aucun cas être utilisés par les entrepreneurs comme documents d'exécutions sur les chantiers. Chaque entreprise établira sous sa responsabilité tous dessins d'exécutions, calpins, tracés, détails, ainsi que toutes notes de calculs, notes explicatives et justificatives nécessaires à l'exécution des travaux en conformité avec les plans à faire valider par le maître-d'oeuvre.

**REF PROJET :**  
**17.11**

Avenue de l'Europe / D13  
DAMMARTIN-EN-GOËLE

**PLAN  
IMPLANTATION**

**ECHELLE :**  
**1:1000**

**Ref cadastrale :**  
Section :  
Parcelle : m²

**DATE :** 10/03/2017

**PHASE :**  
Avant Projet Sommaire

**PAGE N° :** 03



Les documents présents relèvent de conception générale.  
Les cotes d'arase, de dimensions ainsi que les profils, sections, surfaces ou épaisseurs des éléments entrant dans la composition des ouvrages donnés ne sont qu'indicatifs.  
Ces plans ne pourront en aucun cas être utilisés par les entrepreneurs comme documents d'exécutions sur les chantiers. Chaque entreprise établira sous sa responsabilité tous dessins d'exécutions, calpins, tracés, détails, ainsi que toutes notes de calculs, notes explicatives et justificatives nécessaires à l'exécution des travaux en conformité avec les plans à faire valider par le maître-d'oeuvre.

**REF PROJET :**

**17.11**

Avenue de l'Europe / D13  
DAMMARTIN-EN-GOËLE

**PLAN  
IMPLANTATION**

**ECHELLE :**  
**1:500**

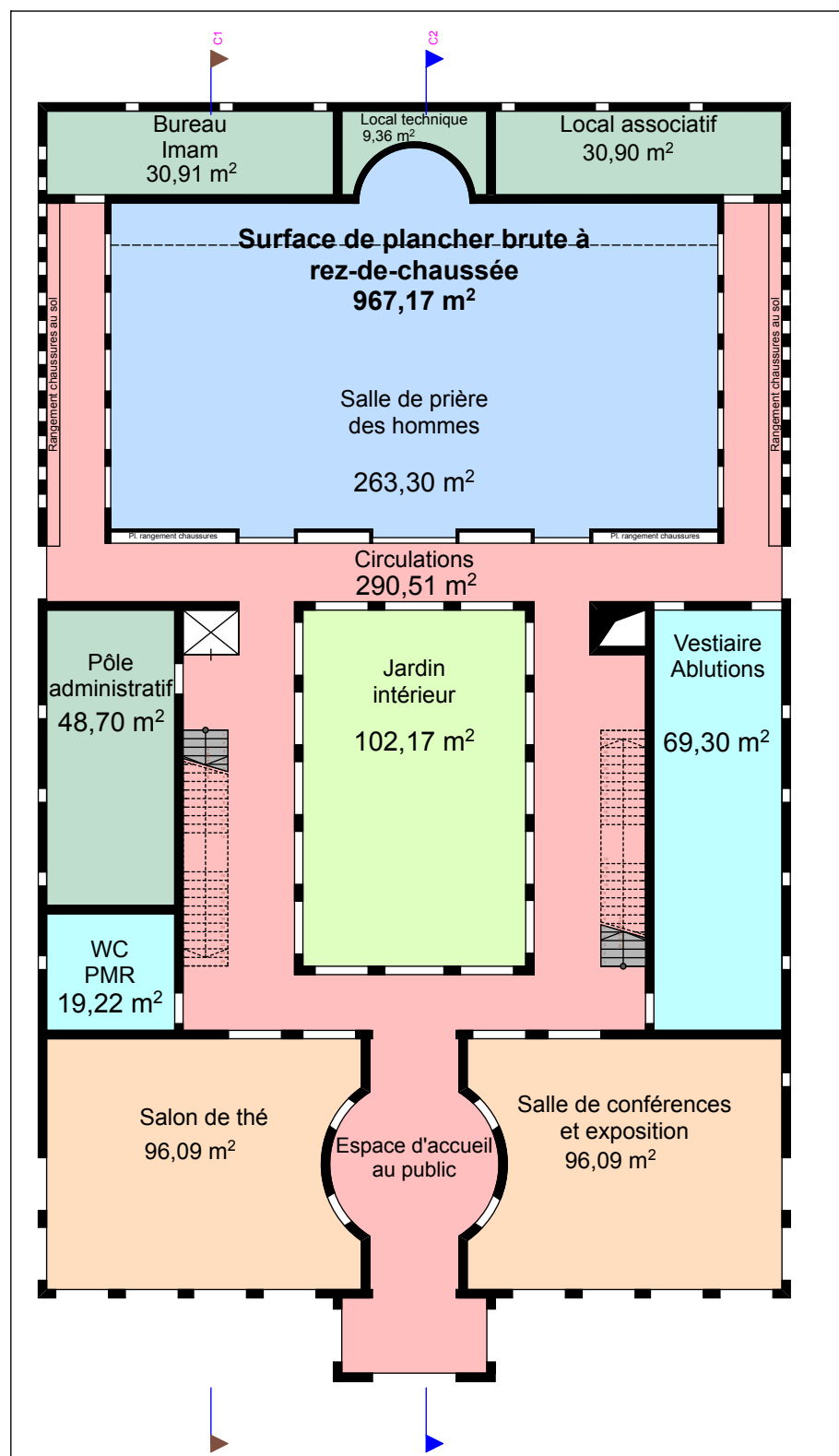
**Ref cadastrale :**  
Section :  
Parcelle : m²

**DATE :** 10/03/2017

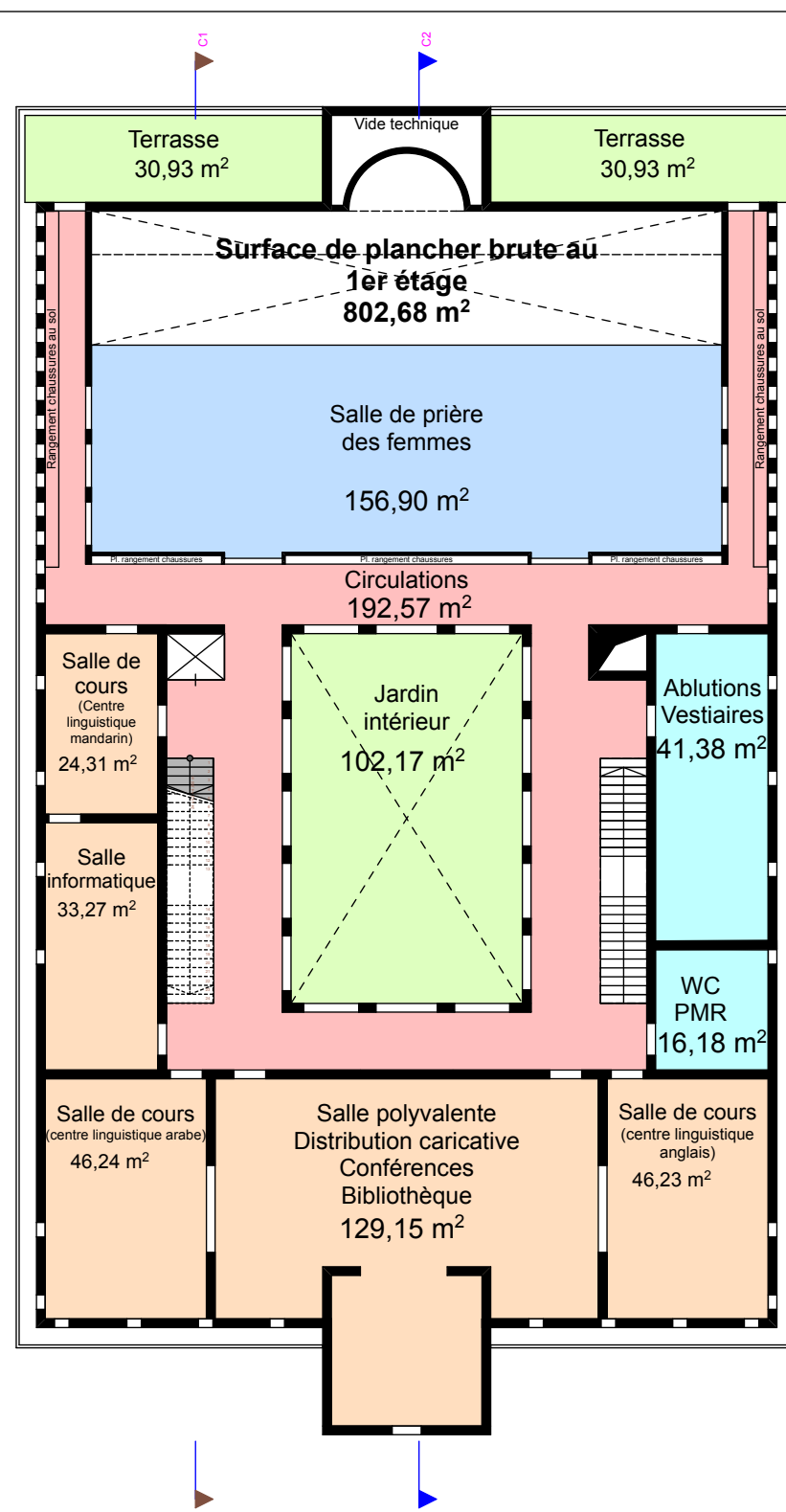
**PHASE :**

Avant Projet Sommaire

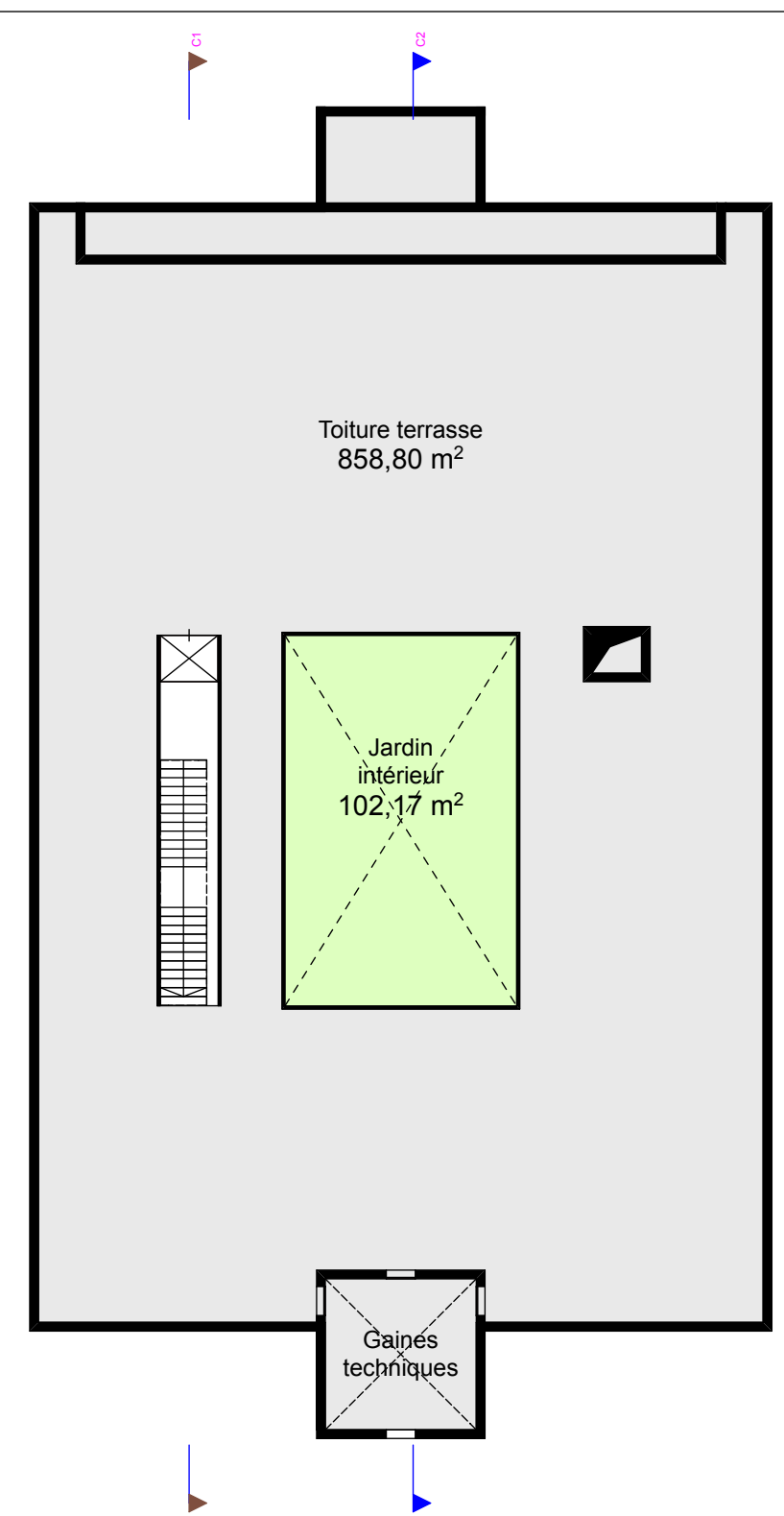
**PAGE N° :** 04



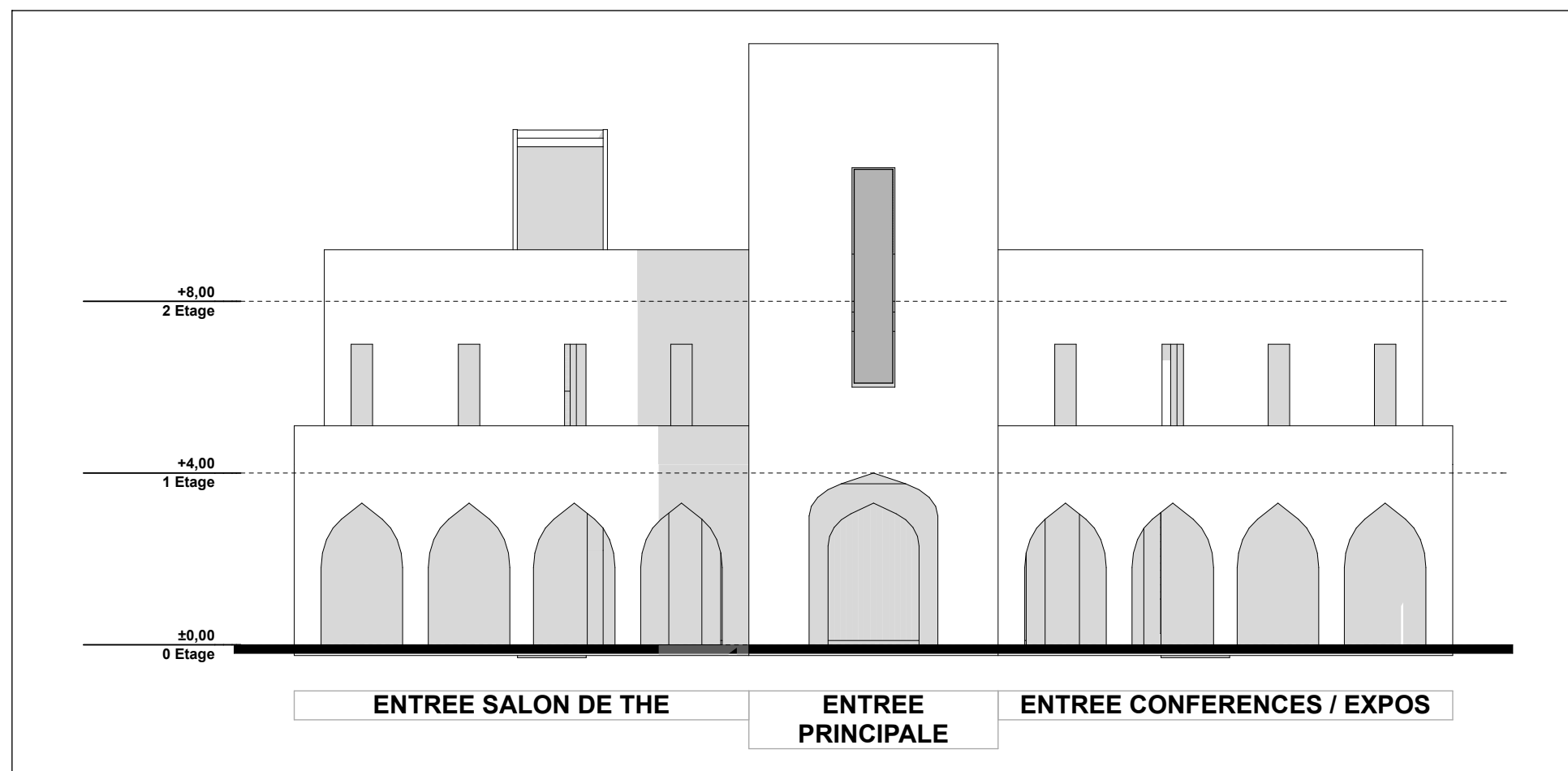
Plan rez-de-chaussée



Plan 1er étage



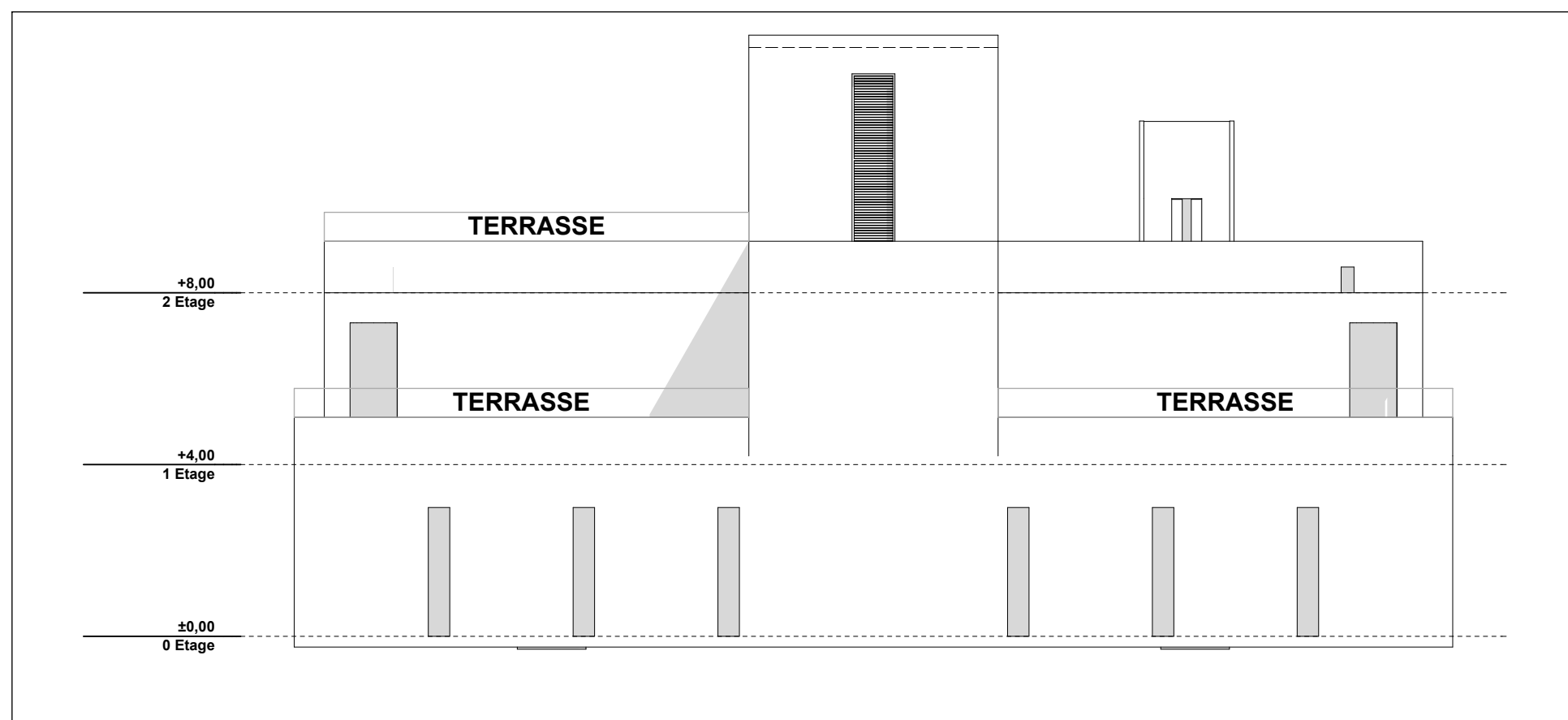
Plan de la terrasse



Principale

Façade Principale

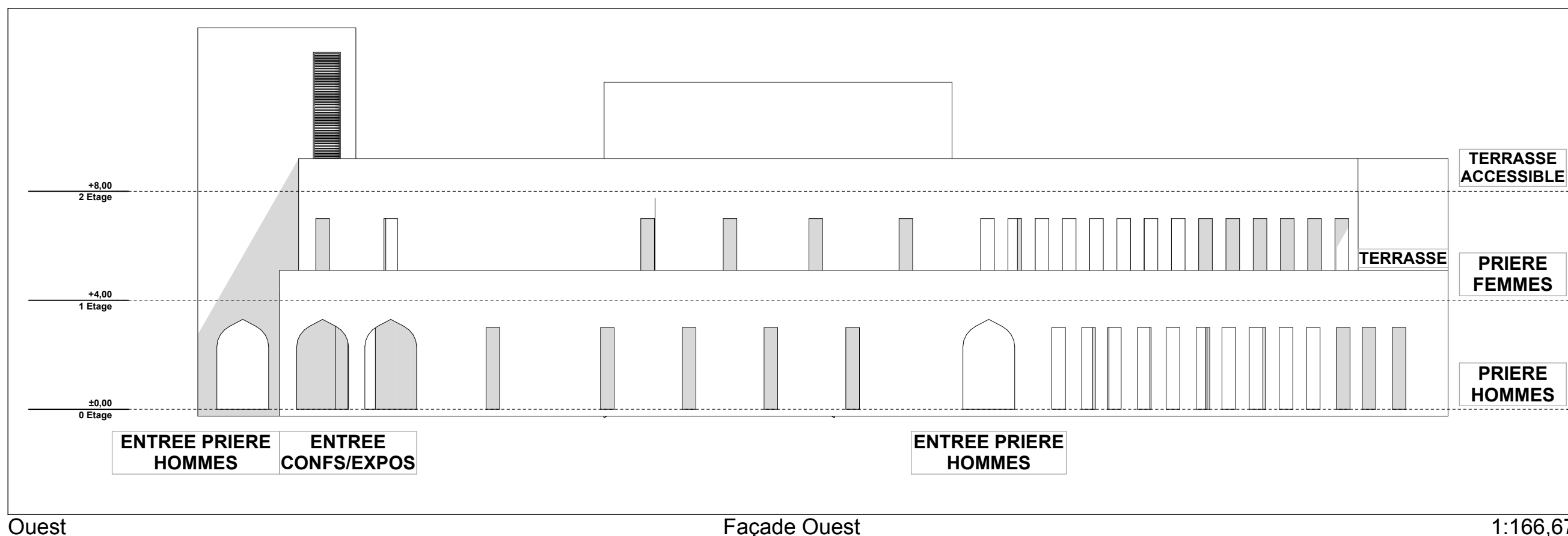
1:142,86



Arrière

Façade Arrière

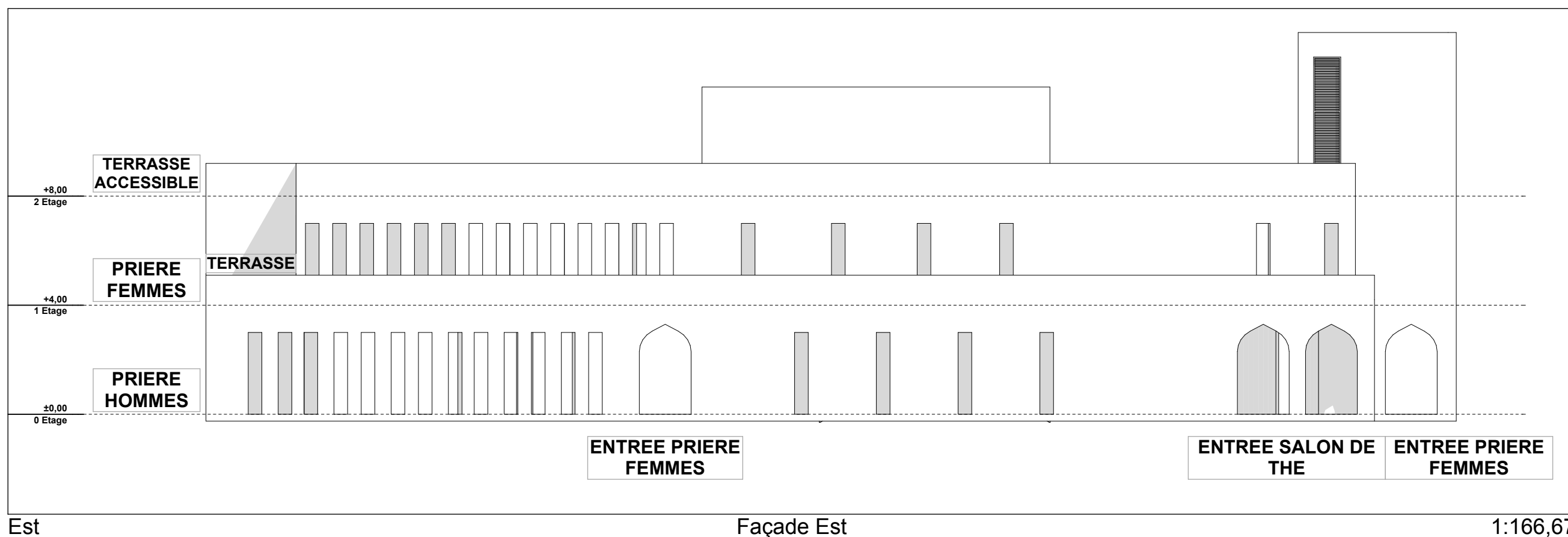
1:142,86



Ouest

Façade Ouest

1:166,67



Est

Façade Est

1:166,67

Minaret : béton blanc texturé effet "pierre brute" / ancrage des valeurs de l'islam

Les documents présents relèvent de conception générale. Les cotes d'arase, de dimensions ainsi que les profils, sections, surfaces ou épaisseurs des éléments entrant dans la composition des ouvrages donnés ne sont qu'indicatifs. Ces plans ne pourront en aucun cas être utilisés par les entrepreneurs comme documents d'exécutions sur les chantiers. Chaque entreprise établira sous sa responsabilité tous dessins d'exécutions, calpins, tracés, détails, ainsi que toutes notes de calculs, notes explicatives et justificatives nécessaires à l'exécution des travaux en conformité avec les plans à faire valider par le maître-d'oeuvre.

REF PROJET :

17.11

Avenue de l'Europe / D13  
DAMMARTIN-EN-GOËLE

**PLANCHE  
MATERIAUX  
FACADES 1**

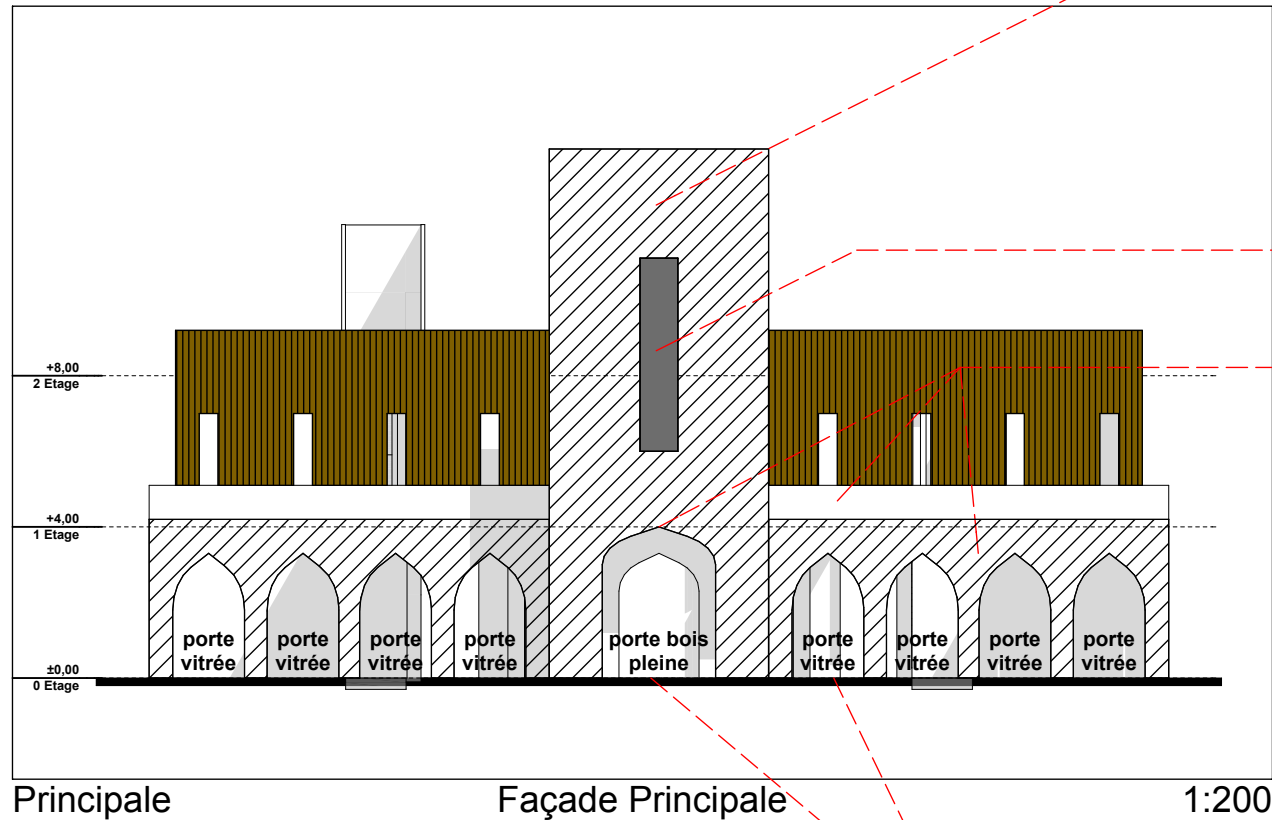
ECHELLE :  
1:4,55, 1:3,33, 1:1,25,  
1:4, 1:3,57, 1:200

Ref cadastrale :  
Section :  
Parcelle : m²

DATE : 10/03/2017

PHASE :  
Avant Projet Sommaire

PAGE N° : 08



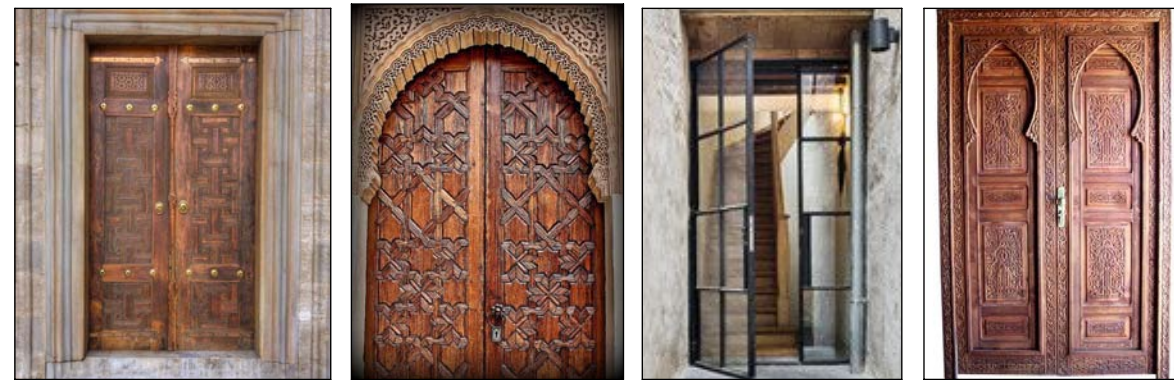
vitrail sur le thème  
"bleu blanc rouge"



Menuiseries : traitement des tableaux en bois  
avec menuiseries acier anthracite

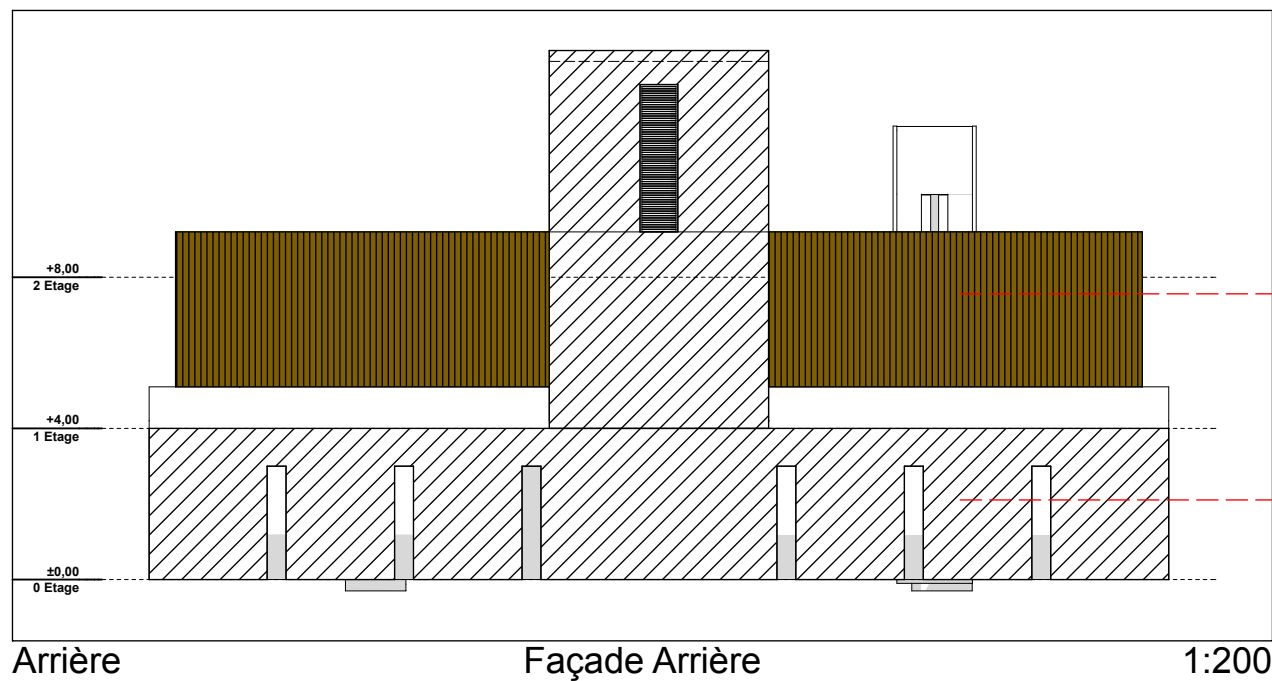


Portes : porte principale : en bois (P2) / portes salon de thé et conférences : vitrées (P3)



Facade R+1 : bardage bois vertical

Facade RdC : béton blanc texturé effet "pierre brute"



Les documents présents relèvent de conception générale.  
Les cotes d'arase, de dimensions ainsi que les profils, sections, surfaces ou épaisseurs des éléments entrant dans la composition des ouvrages donnés ne sont qu'indicatifs.  
Ces plans ne pourront en aucun cas être utilisés par les entrepreneurs comme documents d'exécutions sur les chantiers. Chaque entreprise établira sous sa responsabilité tous dessins d'exécutions, calpins, tracés, détails, ainsi que toutes notes de calculs, notes explicatives et justificatives nécessaires à l'exécution des travaux en conformité avec les plans à faire valider par le maître-d'oeuvre.

REF PROJET :

**17.11**

Avenue de l'Europe / D13  
DAMMARTIN-EN-GOËLE

**PLANCHE  
MATERIAUX  
FACADES 2**

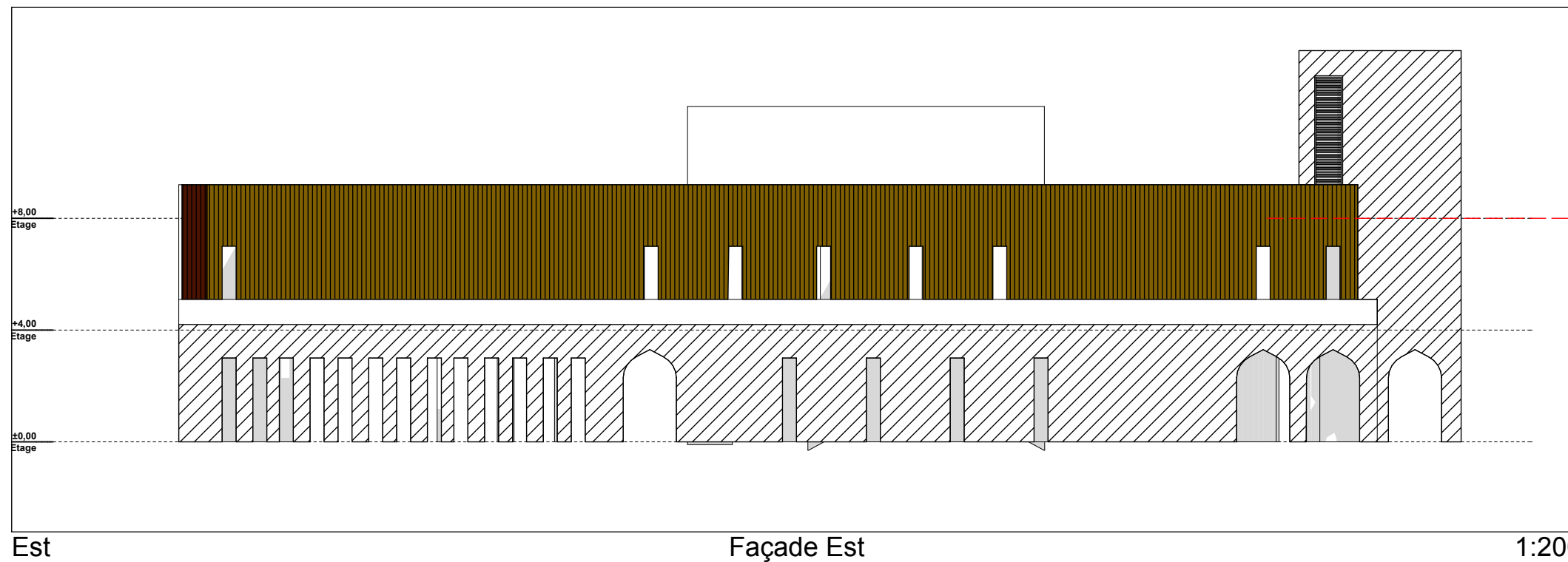
ECHELLE :  
**1:3,33, 1:1,25, 1:200**

Ref cadastrale :  
Section :  
Parcelle : m²

DATE : 10/03/2017

PHASE :  
Avant Projet Sommaire

PAGE N° : 09



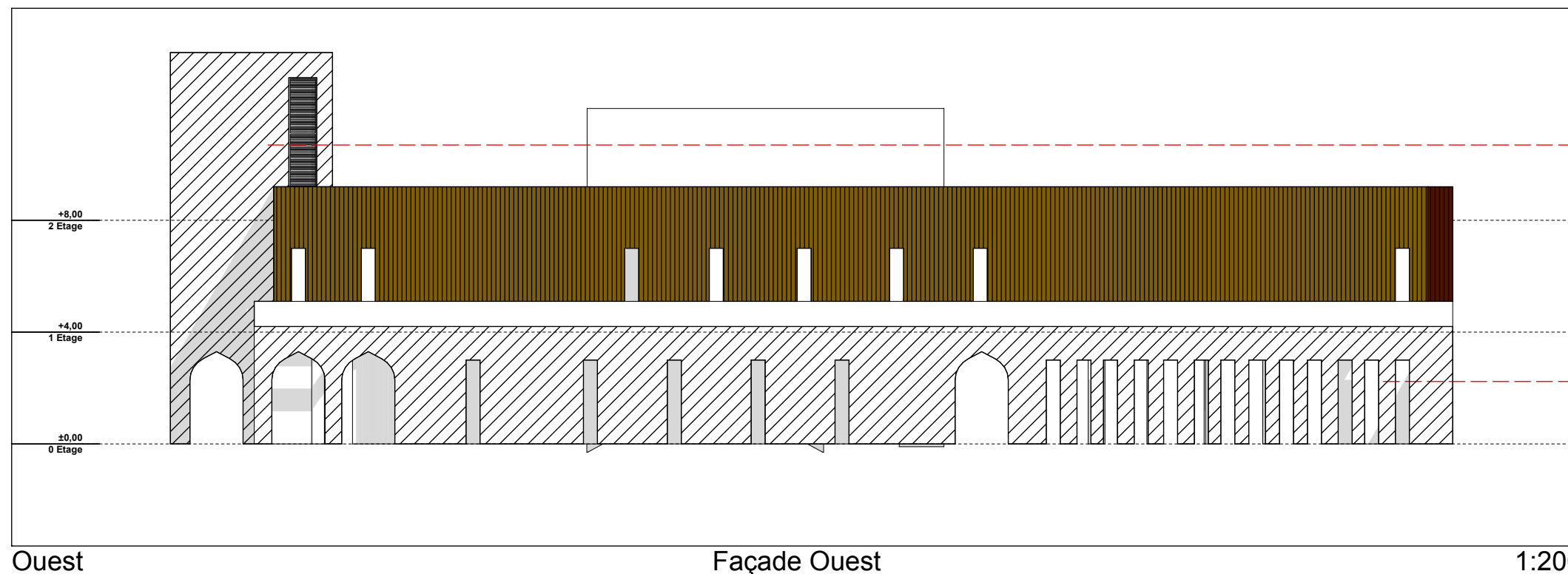
Facade R+1 : bardage bois vertical



Est

Façade Est

1:200



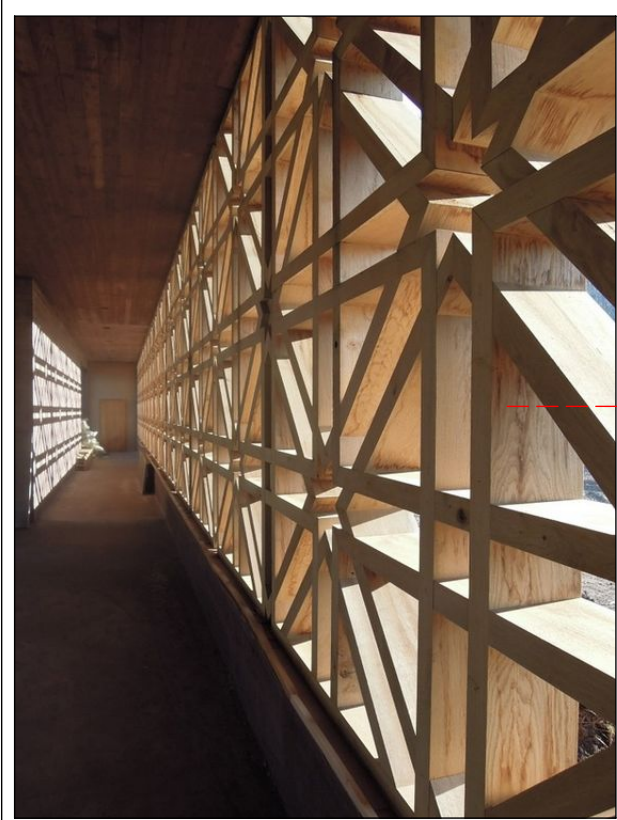
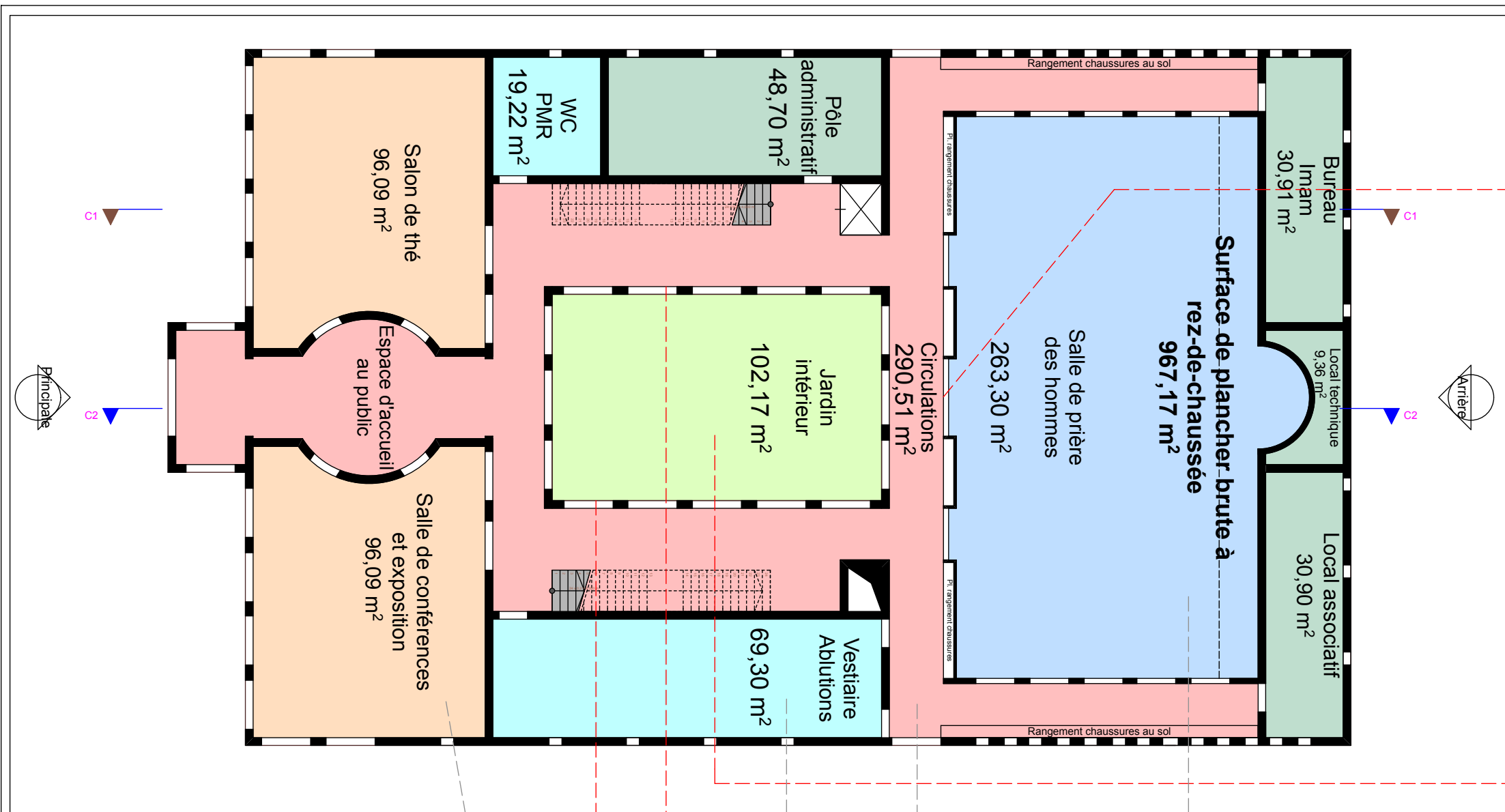
Facade RdC : béton blanc texturé effet "pierre brute"



Ouest

Façade Ouest

1:200



Sols :  
 - Tapis de prière  
 - Sol minéral type dallage blanc

<p><b>ARCHI TEC XXM TURES</b>  <small>conception &amp; prospective</small></p> <p>2 rue Paul Delmet        75015 Paris        Sébastien Maniglier, arch. DPLG        Tel : 06 32 42 12 76        www.xxm-architectures.com</p>
<p><b>MAÎTRE D'OUVRAG</b></p> <p><b>ACCDG</b>        26 rue Françoise Sagan,        77230 Dammartin-en-Goëlle</p>
<p>Les documents présents relèvent de conception générale. Les cotes d'arase, de dimensions ainsi que les profils, sections, surfaces ou épaisseurs des éléments entrant dans la composition des ouvrages donnés ne sont qu'indicatifs. Ces plans ne pourront en aucun cas être utilisés par les entrepreneurs comme documents d'exécutions sur les chantiers. Chaque entreprise établira sous sa responsabilité tous ses dessins d'exécutions, calpins, tracés, détails, ainsi que toutes notes de calculs, notes explicatives et justificatives nécessaires à l'exécution des travaux en conformité avec les plans à faire valider par le maître-d'oeuvre.</p>
<p><b>REF PROJET :</b></p> <p><b>17.11</b></p>
<p>Avenue de l'Europe / D13        DAMMARTIN-EN-GOËLLE</p>
<p><b>PLANCHE MATERIAUX PLAN</b></p>
<p><b>ECHELLE :</b>        1:2,50, 1:2, 1:200</p>
<p><b>Ref cadastrale :</b>        Section :        Parcelle : m²</p>
<p><b>DATE :</b> 10/03/2017</p>
<p><b>PHASE :</b>        Avant Projet Sommaire</p>
<p><b>PAGE N° :</b> 10</p>

## LE PROGRAMME :

### ESPACES CULTURELS : 348 personnes

- Salon de thé (RdC) : 96 m<sup>2</sup>  
> capacité : 60 personnes
- Salle de conférence et d'exposition (RdC) : 96 m<sup>2</sup>  
> capacité : 288 personnes
- Jardin intérieur : 102 m<sup>2</sup>

### ESPACES PEDAGOGIQUES : 203 personnes

- Salle Polyvalente (distribution caritative, conférence, etc) / Bibliothèque : 129 m<sup>2</sup>  
> capacité : 129 personnes
- Enseignement des langues (arabe, anglais, mandarin) :
  - . Salle 1 : 24 m<sup>2</sup>
  - . Salle 2 : 46 m<sup>2</sup>
  - . Salle 3 : 46 m<sup>2</sup>> capacité : 58 personnes
- Salle informatique : 33 m<sup>2</sup>  
> capacité : 16 personnes

### ESPACES ADMINISTRATIFS ET ASSOCIATIFS : 36 personnes

- Pole administratif (RdC) : 48 m<sup>2</sup>  
> capacité : 5 personnes
- Local associatif (RdC) : 31 m<sup>2</sup>  
> capacité : 31 personnes
- WC PMR (RdC) : 19 m<sup>2</sup>
- WC PMR (R+1) : 16 m<sup>2</sup>

### ESPACES CULTUELS : 844 fidèles

- Bureau Imam (RdC) : 30 m<sup>2</sup>

#### Pour les hommes (RdC) : 526 fidèles

- Ablutions : 69 m<sup>2</sup>
- Salle de prière : 263 m<sup>2</sup>

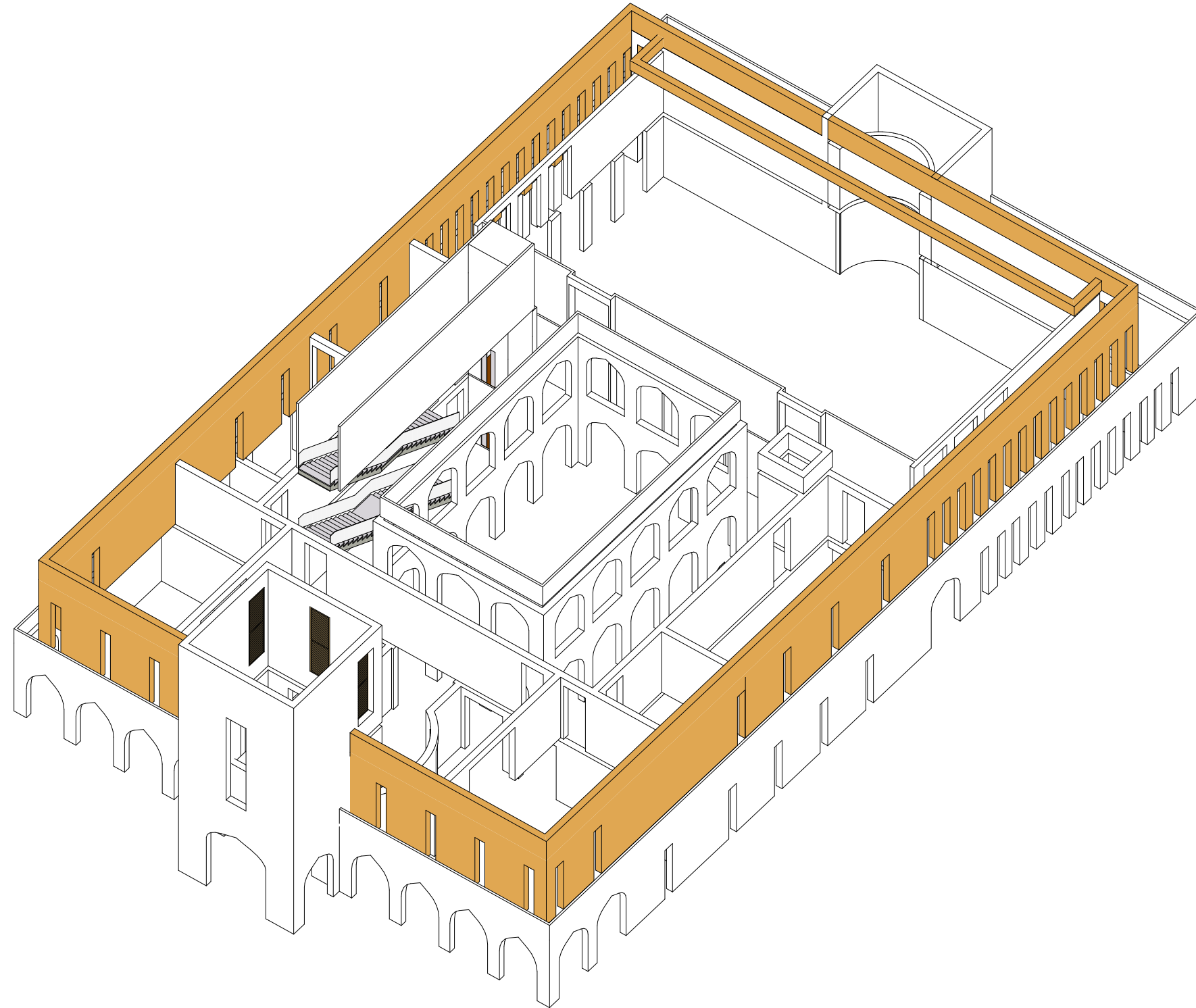
#### Pour les femmes (R+1) : 318 fidèles

- Ablutions : 41,38 m<sup>2</sup>
- Salle de prière : 159 m<sup>2</sup>
- Terrasses : 2 x 31 m<sup>2</sup>

**Surfaces de plancher totale : 1769 m<sup>2</sup>**

**Capacité total d'accueil : 1431 personnes**

RdC : 967 m<sup>2</sup> - coût de construction : 1,5 millions  
R+1 : 802 m<sup>2</sup> - coût de construction : 1,5 millions  
(Terrasse accessible)



ARCHI  
TEC **XXM**  
TURES  
reconstruction & prospective

2 rue Paul Delmet  
75015 Paris  
Sébastien Maniglier, arch. DPLG  
Tel : 06 32 42 12 76  
www.xxm-architectures.com

MAÎTRE D'OUVRAG

**ACCDG**  
26 rue Françoise Sagan,  
77230 Dammartin-en-Goële

Les documents présents relèvent de conception générale.  
Les cotes d'arase, de dimensions ainsi que les profils, sections, surfaces ou épaisseurs des éléments entrant dans la composition des ouvrages donnés ne sont qu'indicatifs.  
Ces plans ne pourront en aucun cas être utilisés par les entrepreneurs comme documents d'exécutions sur les chantiers. Chaque entreprise établira sous sa responsabilité tous dessins d'exécutions, calpins, tracés, détails, ainsi que toutes notes de calculs, notes explicatives et justificatives nécessaires à l'exécution des travaux en conformité avec les plans à faire valider par le maître-d'oeuvre.

REF PROJET :

**17.11**

Avenue de l'Europe / D13  
DAMMARTIN-EN-GOËLE

**VUE 3D**

ECHELLE :

**1:250**

Ref cadastrale :

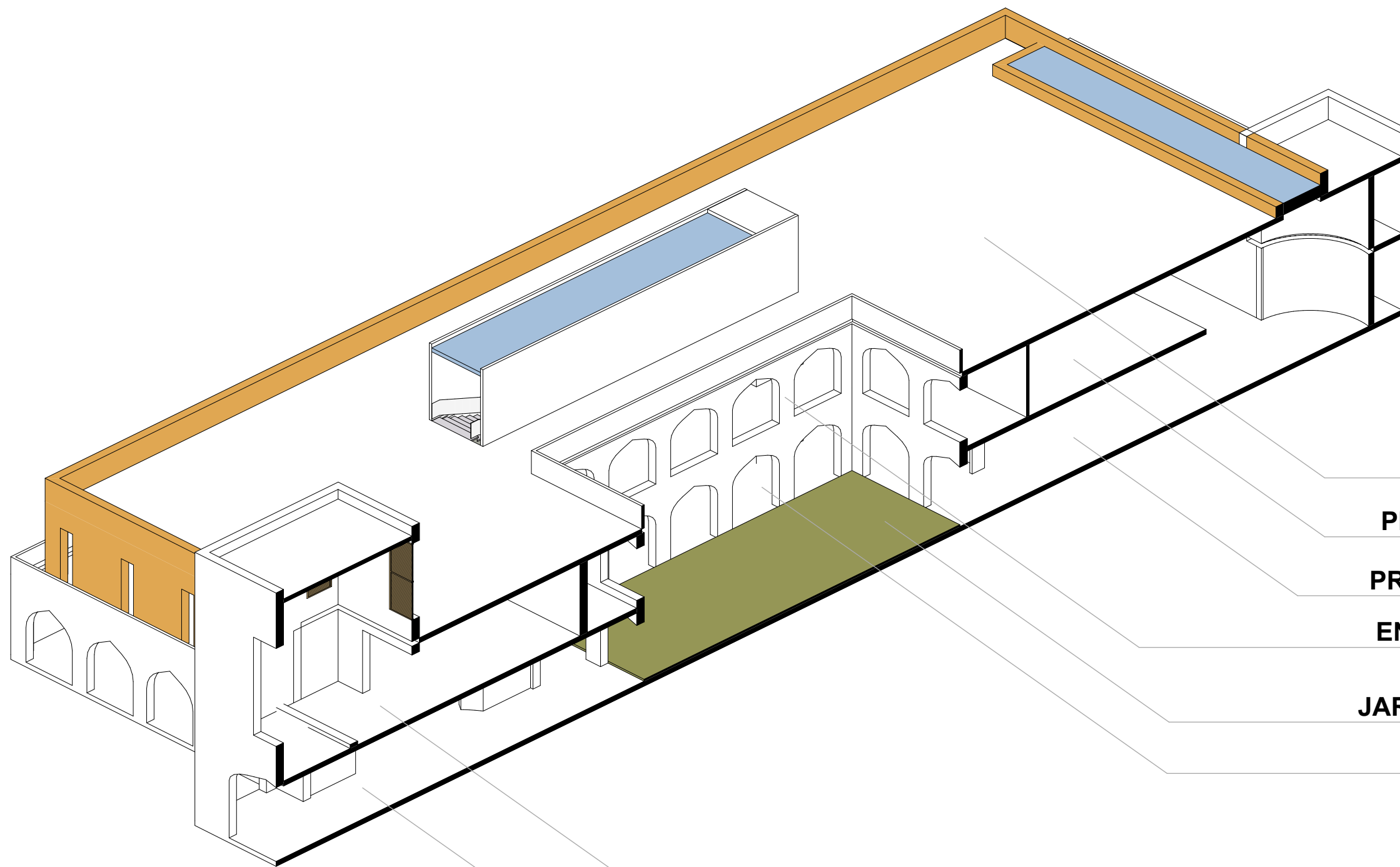
Section :  
Parcelle : m<sup>2</sup>

DATE : 10/03/2017

PHASE :

Avant Projet Sommaire

PAGE N° : 11



**TERRASSE**

**PRIERE FEMME**

**PRIERE HOMMES**

**ENSEIGNEMENT**

**JARDIN INTERIEUR**

**COURSIVE**

**SALLE POLYVALENTE**

**SALLE D'EXPOSITION  
SALON DE THE**

**ARCHI  
TEC **XXM**  
TURES**

reconstruction & prospective

2 rue Paul Delmet  
75015 Paris  
Sébastien Maniglier, arch. DPLG  
Tel : 06 32 42 12 76  
www.xxm-architectures.com

**MAÎTRE D'OUVRAG**

**ACCDG**  
26 rue Françoise Sagan,  
77230 Dammartin-en-Goële

Les documents présents relèvent de conception générale.  
Les cotes d'arase, de dimensions ainsi que les profils, sections, surfaces ou épaisseurs des éléments entrant dans la composition des ouvrages donnés ne sont qu'indicatifs.  
Ces plans ne pourront en aucun cas être utilisés par les entrepreneurs comme documents d'exécutions sur les chantiers. Chaque entreprise établira sous sa responsabilité tous dessins d'exécutions, calpins, tracés, détails, ainsi que toutes notes de calculs, notes explicatives et justificatives nécessaires à l'exécution des travaux en conformité avec les plans à faire valider par le maître-d'oeuvre.

REF PROJET :

**17.11**

Avenue de l'Europe / D13  
DAMMARTIN-EN-GOËLE

**COUPE 3D**

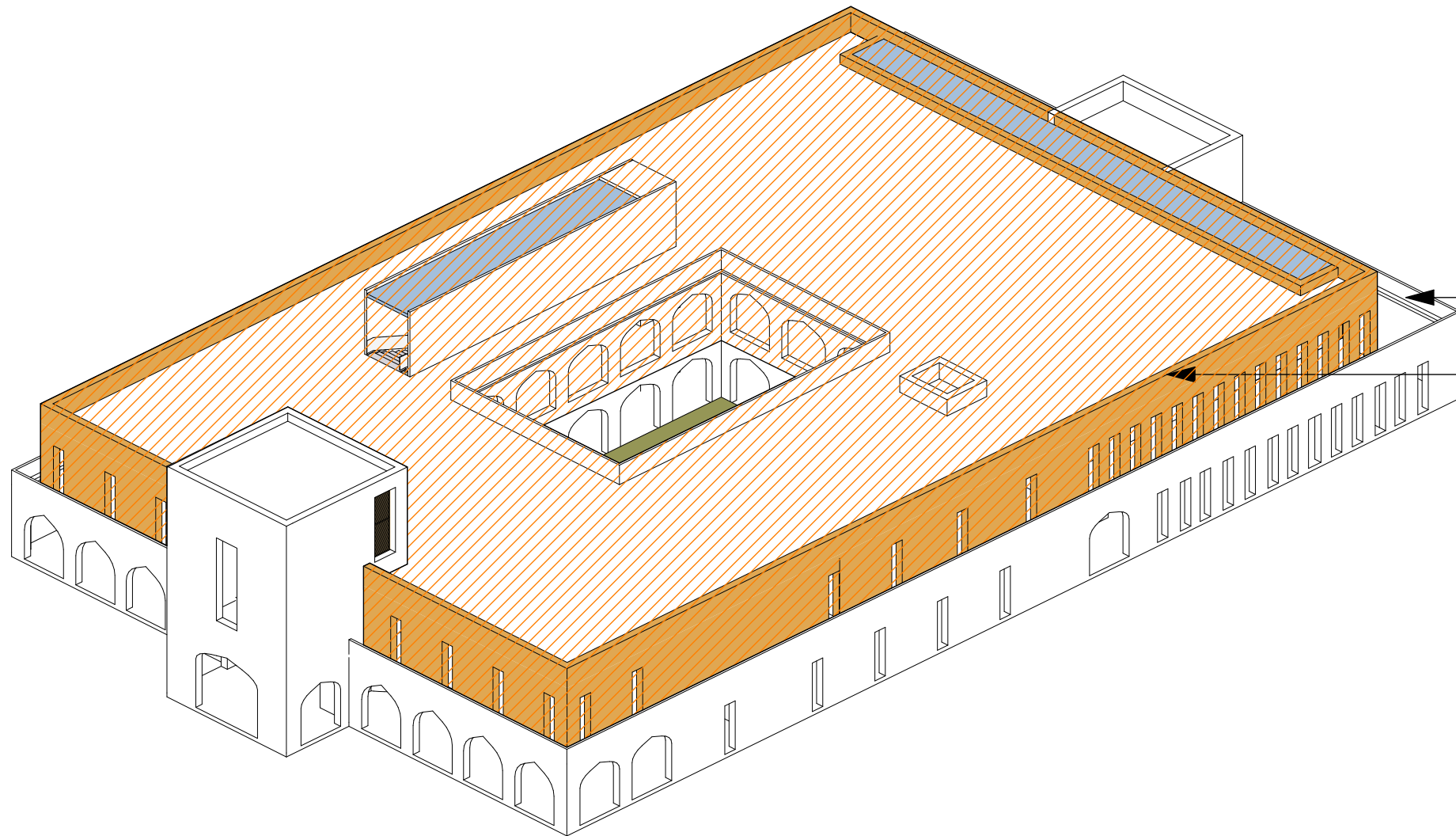
ECHELLE :  
**1:166,67**

Ref cadastrale :  
Section :  
Parcelle : m²

DATE : 10/03/2017

PHASE :  
Avant Projet Sommaire

PAGE N° : 12



**LE FINANCEMENT :**

**Surfaces de plancher totale : 1769 m2**  
**Capacité total d'accueil : 1431 personnes**

**TRANCHE 1 DES TRAVAUX :**  
 RdC : 967 m2 - coût de construction : 1,5 millions

**TRANCHE 2 DES TRAVAUX (réhaussement) :**  
 R+1 : 802 m2 - coût de construction : 1,5 millions  
 (Terrasse accessible)

Les documents présents relèvent de conception générale.  
 Les cotes d'arase, de dimensions ainsi que les profils, sections, surfaces ou épaisseurs des éléments entrant dans la composition des ouvrages donnés ne sont qu'indicatifs.  
 Ces plans ne pourront en aucun cas être utilisés par les entrepreneurs comme documents d'exécutions sur les chantiers. Chaque entreprise établira sous sa responsabilité tous dessins d'exécutions, calpins, tracés, détails, ainsi que toutes notes de calculs, notes explicatives et justificatives nécessaires à l'exécution des travaux en conformité avec les plans à faire valider par le maître-d'oeuvre.



PROJET DE VITRAIL SUR LE THEME "BLEU - BLANC - ROUGE"

PROJET DE SCULPTURE EN HOMMAGE AUX VICTIMES DU TERRORISME

STELES AVEC ECLAIRAGE EN PARTIE HAUTE : INSCRIPTION DE VERSETS DU CORAN SUR LES THEMES "LIBERTE - EGALITE - FRATERNITE"

Sur la Liberté de conscience

**Verset 64 - Sourate "Les abeilles"**  
*"Et Nous n'avons fait descendre sur toi le Livre qu'afin que tu leur montres clairement le motif de leur dissension, de même qu'un guide et une miséricorde pour des gens croyants."*

**Verset 118 - Sourate "Jub"**  
*"et si Ton seigneur avait voulu il aurait fait des gens une seule communauté et ils resteront malgré tout dans leur désaccord."*

Sur l'Egalité

**Verset 49 - Sourate 13**  
*"Oh vous les gens, nous vous avons créés d'un homme et d'une femme et nous avons fait de vous des peuples et des tribus afin que vous vous entre-reconnaissez. Le plus noble parmi vous au regard de Dieu est le plus pieux."*

Sur le fraternité

**Verset 10 - Sourate 49**  
*"Les croyants ne sont que des frères. Etablissez la concorde entre vos frères, et craignez Allah, afin qu'on vous fasse miséricorde."*

**Antoine de Saint Exupéry, Citadelle**  
*"Si tu diffères de moi, mon frère, loin de me léser, tu m'enrichis."*

ARCHI  
TEC **XXM**  
TURES

2 rue Paul Delmet  
75015 Paris  
Sébastien Maniglier, arch. DPLG  
Tel : 06 32 42 12 76  
www.xxm-architectures.com

MAÎTRE D'OUVRAG

**ACCDG**  
26 rue Françoise Sagan,  
77230 Dammartin-en-Goële

Les documents présents relèvent de conception générale.  
 Les cotes d'arase, de dimensions ainsi que les profils, sections, surfaces ou épaisseurs des éléments entrant dans la composition des ouvrages donnés ne sont qu'indicatifs.  
 Ces plans ne pourront en aucun cas être utilisés par les entrepreneurs comme documents d'exécutions sur les chantiers. Chaque entreprise établira sous sa responsabilité tous dessins d'exécutions, calpins, tracés, détails, ainsi que toutes notes de calculs, notes explicatives et justificatives nécessaires à l'exécution des travaux en conformité avec les plans à faire valider par le maître-d'oeuvre.

REF PROJET :

**17.11**

Avenue de l'Europe / D13  
DAMMARTIN-EN-GOËLE

**PERSPECTIVE**

ECHELLE :  
**1:3,33**

Ref cadastrale :  
Section :  
Parcelle : m²

DATE : 10/03/2017

PHASE :

Avant Projet Sommaire

PAGE N° : 14

Le projet d'Institut Culturel et Cultuel Musulmans de Dammartin-en-Goële s'inscrit dans un territoire en développement démographique.

Le terrain envisagé pour le projet d'Institut Culturel et Cultuel se situe dans le nouveau quartier "Folle en Prince" sur lequel 450 logements ont déjà été livrés sur les 800 programmés composés de maisons individuelles et de logements sociaux.

Le territoire doit son attractivité par la proximité de l'aéroport international de Roissy Charle de Gaulle et attire ainsi une population composée notamment de jeunes cadres qui aspirent à l'accession à la propriété et à la proximité d'équipements confessionnels.

Le projet est fondé sur les valeurs républicaines :

**Liberté** d'accomplir sa religion  
**Egalité** face à la culture

**Fraternité**, à l'instar des Eglises, le bâtiment intègre une fonction caritative.

Ce lieu permet aux fidèles de pratiquer leur religion, il permet de dispenser un enseignement des langues, de la morale, et permet à toute personne de découvrir la culture musulmane.

L'Institut Culturel et Cultuel devient un lieu incontournable de la ville. Composé d'espaces de rencontre comme le salon de thé ou le jardin intérieur, ce bâtiment est un centre de rencontres ouvert sur la ville de Dammartin-en-Goële. On peut s'y retrouver autour d'une tasse de thé, d'une exposition, d'une conférence et/ou pour prier.

Le bâtiment est là pour rappeler que le croyant a des droits et des devoirs. Les valeurs de la religion enseignées dans les espaces culturels cultivent les hommes et les femmes aux valeurs de la citoyenneté.

## JARDIN INTERIEUR : VEGETATION ET EAU CONSTITUENT UN ESPACE DE RENCONTRE AU CENTRE DU BATIMENT



ARCHI  
TEC XXM  
TURES

www.architectures.com

2 rue Paul Delmet  
75015 Paris  
Sébastien Maniglier, arch. DPLG  
Tel : 06 32 42 12 76  
www.xxm-architectures.com

MAÎTRE D'OUVRAG

ACCDG

26 rue Françoise Sagan,  
77230 Dammartin-en-Goële

Les documents présents relèvent de conception générale.

Les cotes d'arase, de dimensions ainsi que les profils, sections, surfaces ou épaisseurs des éléments entrant dans la composition des ouvrages donnés ne sont qu'indicatifs.

Ces plans ne pourront en aucun cas être utilisés par les entrepreneurs comme documents d'exécutions sur les chantiers. Chaque entreprise établira sous sa responsabilité tous dessins d'exécutions, calpins, tracés, détails, ainsi que toutes notes de calculs, notes explicatives et justificatives nécessaires à l'exécution des travaux en conformité avec les plans à faire valider par le maître-d'oeuvre.

REF PROJET :

17.11

Avenue de l'Europe / D13  
DAMMARTIN-EN-GOËLE

PERSPECTIVE

ECHELLE :

1:2,50

Ref cadastrale :

Section :  
Parcelle : m<sup>2</sup>

DATE : 10/03/2017

PHASE :

Avant Projet Sommaire

PAGE N° : 15

## *Maîtrise d'Ouvrage :*



**ACCDG**, 26 rue Françoise Sagan, 77230; Dammartin-en-Goële  
contact.accdg@gmail.com

**Président** : Saidou Diallo. Tel : 06 95 51 63 29 - 06 58 33 26 23

## *Architecte :*



**xxm architectures**, 2 rue Paul Delmet, 75015, PARIS  
www.xxm-architectures.com  
Sébastien Maniglier, arch. DPLG. Tel : 0632421276  
s.maniglier@xxm-architectures.com

Chef de projet : Sophie Hallais, architecte HMNOP.  
s.hallais@xxm-architectures.com

## *Imagerie :*



**GLOBAL SIGHT RENDERING**  
<https://www.gs-rendering.com>  
contact@gs-rendering.com  
+33 (0)6 58 24 53 84